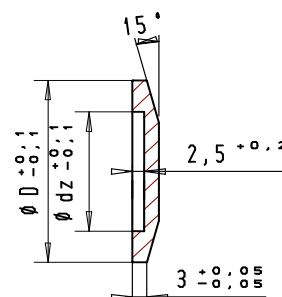


Blindflansche VA entsprechend DIN 28403 in SPS-Qualität

Maßtabelle und Schnittdarstellung (Maße in mm)

DN	10	16	20	25	32	40	50
D	30,0	30,0	40,0	40,0	55,0	55,0	75,0
dz	12,2	17,2	22,2	26,2	34,2	41,2	52,4



SPS-Qualität bedeutet:

Erhältlich in den
Werkstoffen
1.4301 und 1.4571.

- Konstant hoher Qualitätsstandard,
- Hohe Passgenauigkeit,
- Geringe Oberflächenrauigkeiten außen und innen,
- Optisch ansprechende Ausführung.

Wir fertigen anspruchsvolle Konturen mit feinsten Oberflächen.

Ihren Bedarf fragen Sie bitte auf verkauf@sps.de an.

Technische Änderungen in gleichwertiger oder verbesserter Qualität sind vorbehalten.

Preise ab Werk zzgl. Transport und gesetzlicher MWSt. Es gelten die allgemeinen Geschäftsbedingungen sowie unsere aktuellen Liefer- und Zahlungsbedingungen:

- Liefertermine gemäß Vorrat sofort ab Lager, ansonsten ca. 2 Wochen nach Auftragseingang.
- Zahlung innerhalb von 10 Tagen mit 2% Skonto, ansonsten 30 Tage ohne Abzug.

21 Jahre SPS – 21 Jahre Qualitätsprodukte